

상상 이상으로 고객과 소통하다!

2017 LH 고객제안 공모전

한국토지주택공사에서는 국민들의 소중한 의견을 듣고
더 나은 내일을 향한 희망의 LH가 되고자
2017년 고객제안 공모전을 실시합니다

참가자격

전 국민

- LH공사의 임직원, 배우자, 임직원 및 배우자의 직계존비속은 제외

공모기간

2017년 6월 21일 ~ 7월 14일

공모분야

토지·주택·주거복지 등 LH 업무 전 분야 및 홍보·사회공헌 등과 관련된
고객의 창의적인 아이디어

참가방법

LH 홈페이지 내 「고객센터 ▶ 고객제안 ▶ 고객제안신청」

심사기준

창의성(30점), 개선효과(30점), 실현성(20점),
지속성(10점), 노력도(10점) 기준 100점 만점

결과발표

7월 26일

포상내역

| 구분 | 예정인원 | 상금 | 비고 |
|----------|------|---------------------|------|
| 대상(1등급) | 1명 | 100만원 | |
| 우수상(2등급) | 2명 | 각 50만원 | |
| 장려상(3등급) | 3명 | 각 30만원 | |
| 4등급 | 5명 | 각 10만원 | |
| 5등급 | 10명 | 각 5만원 상품권 | |
| 새싹아이디어 | 20명 | 각 2만원 상품권 | |
| 참가상 | 100명 | 각 5천원 상당 모바일 상품권 | 전산추첨 |

- 우수한 제안이 없는 경우 대상 및 우수상은 시상 제외(제세공과금은 수상자 부담)

문의사항

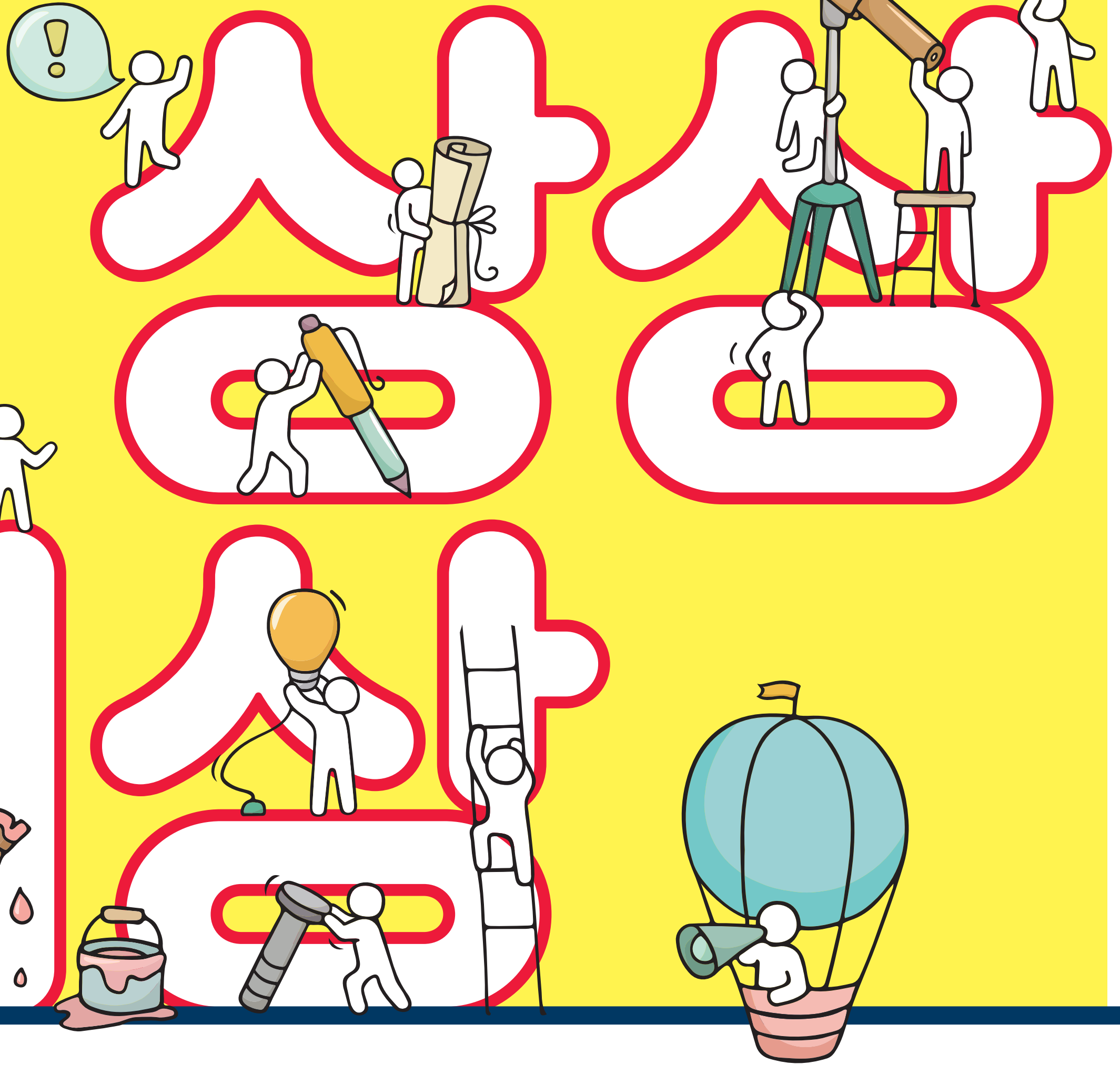
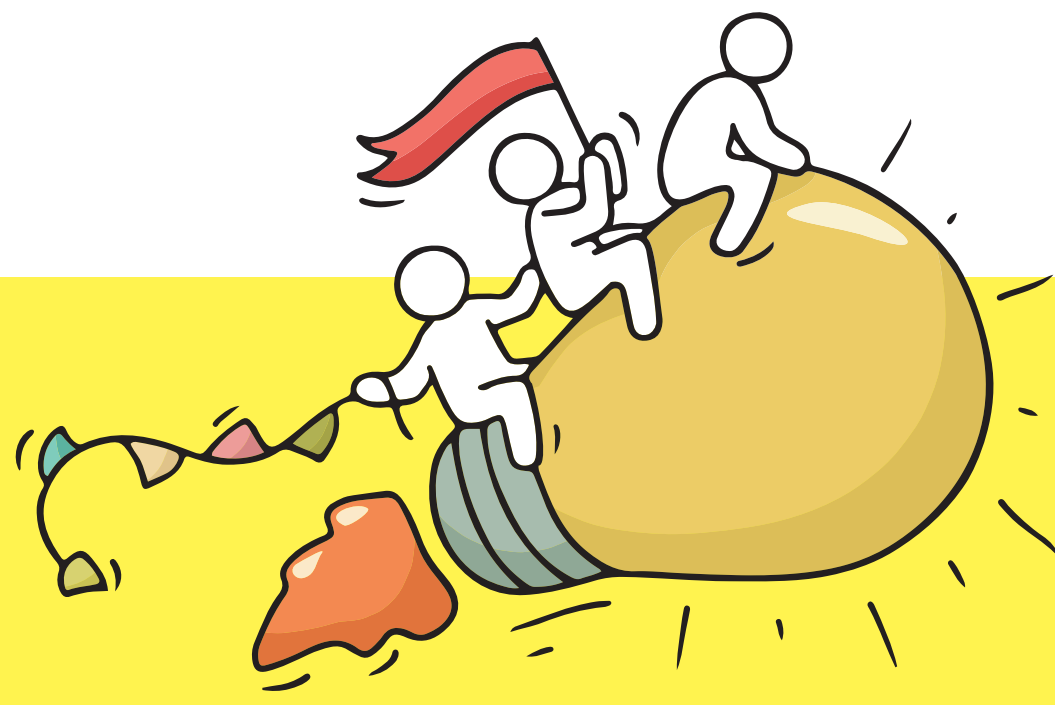
LH 총무고객처 055-922-5143

LH 홈페이지(www.lh.or.kr) 내 「고객센터 ▶ 고객제안」 참고



한국토지주택공사에서는
국민들의 소중한 의견을 듣고
더 나은 내일을 향한
희망의 LH가 되고자

2017년 고객제안
공모전을 실시합니다



2017 LH 고객제안 공모전



문의사항

LH 총무고객처 055-922-5143
LH 홈페이지(www.lh.or.kr) 내
<고객센터>고객제안> 참고

참가자격
공모기간
공모분야
참가방법
심사기준
결과발표
포상내역

전 국민 * LH공사의 임직원, 배우자, 임직원 및 배우자의 직계존비속은 제외
2017년 6월 21일 ~ 7월 14일
토지·주택·주거복지 등 LH 업무 전 분야 및 홍보·사회공헌 등과 관련된
고객의 창의적인 아이디어
LH 홈페이지 내 「고객센터>고객제안>고객제안신청」
창의성(30점), 개선효과(30점), 실현성(20점), 지속성(10점), 노력도(10점)
기준 100점 만점
7월 26일

| 구분 | 예정인원 | 상금 | 비고 |
|----------|------|---------------------|------|
| 대상(1등급) | 1명 | 100만원 | |
| 우수상(2등급) | 2명 | 각 50만원 | |
| 장려상(3등급) | 3명 | 각 30만원 | |
| 4등급 | 5명 | 각 10만원 | |
| 5등급 | 10명 | 각 5만원 상품권 | |
| 새싹아이디어 | 20명 | 각 2만원 상품권 | |
| 참가상 | 100명 | 각 5천원 상당 모바일 상품권 | 전산추첨 |

- 우수한 제안이 없는 경우 대상 및 우수상은 시상 제외 * 제세공과금은 수상자 부담