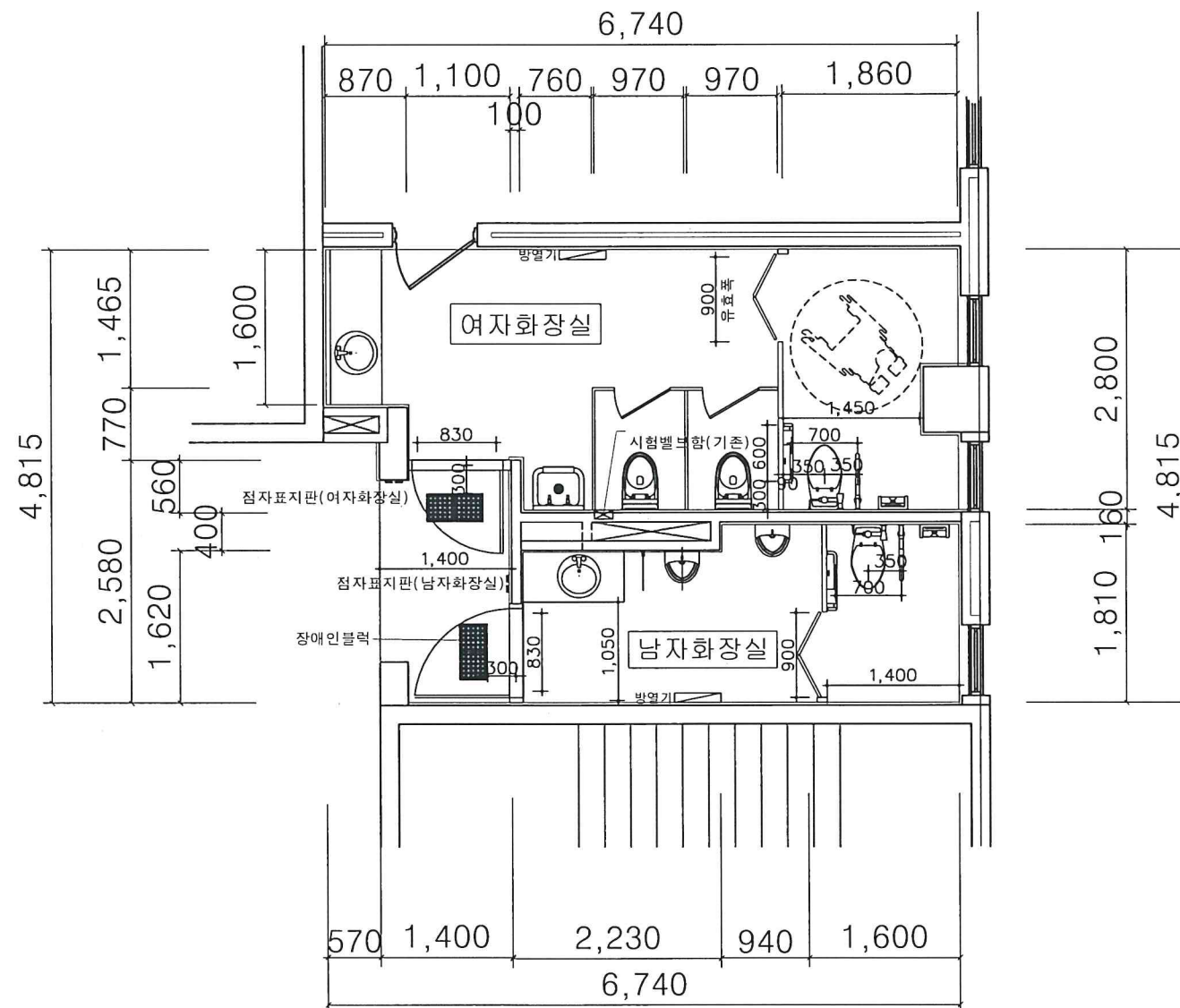


5층 남,여 화장실평면도(변경전)

- [남,여 장애인 대변기 공통사항]
- *대변기 측면 비상벨 2개소
 - *대변기 등받이 설치
 - *대변기 광감지식 세척 설치
 - *영유아 거치대 설치(바닥면에서 355-500mm 높이)

- [남,여 화장실 공통사항]
- *남,여 화장실 출입구와 화장실 바닥 단차이는 20mm미만으로 시공할 것
 - *남,여 화장실 세면대 높이, 하단 깊이, 거울높이는 장애인편의시설 기준으로 시공할 것
 - 거울형태는 경사가 아닌 전면 거울로 시공할 것
 - 세면대 수전 손잡이에 냉,온수 점자표시할 것



5층 남,여 화장실평면도(변경후)

PROJECT TITLE

천우빌딩 5층화장실
개선공사

ADDRESS

NOTE

5		
4		
3		
2		
1		
NO.	DATE	DESCRIPTION

REVISION 수정

APPROVED BY(승인)

CHECKED BY(검토인)

DRAWN BY(작성자)

DRAWING TITLE

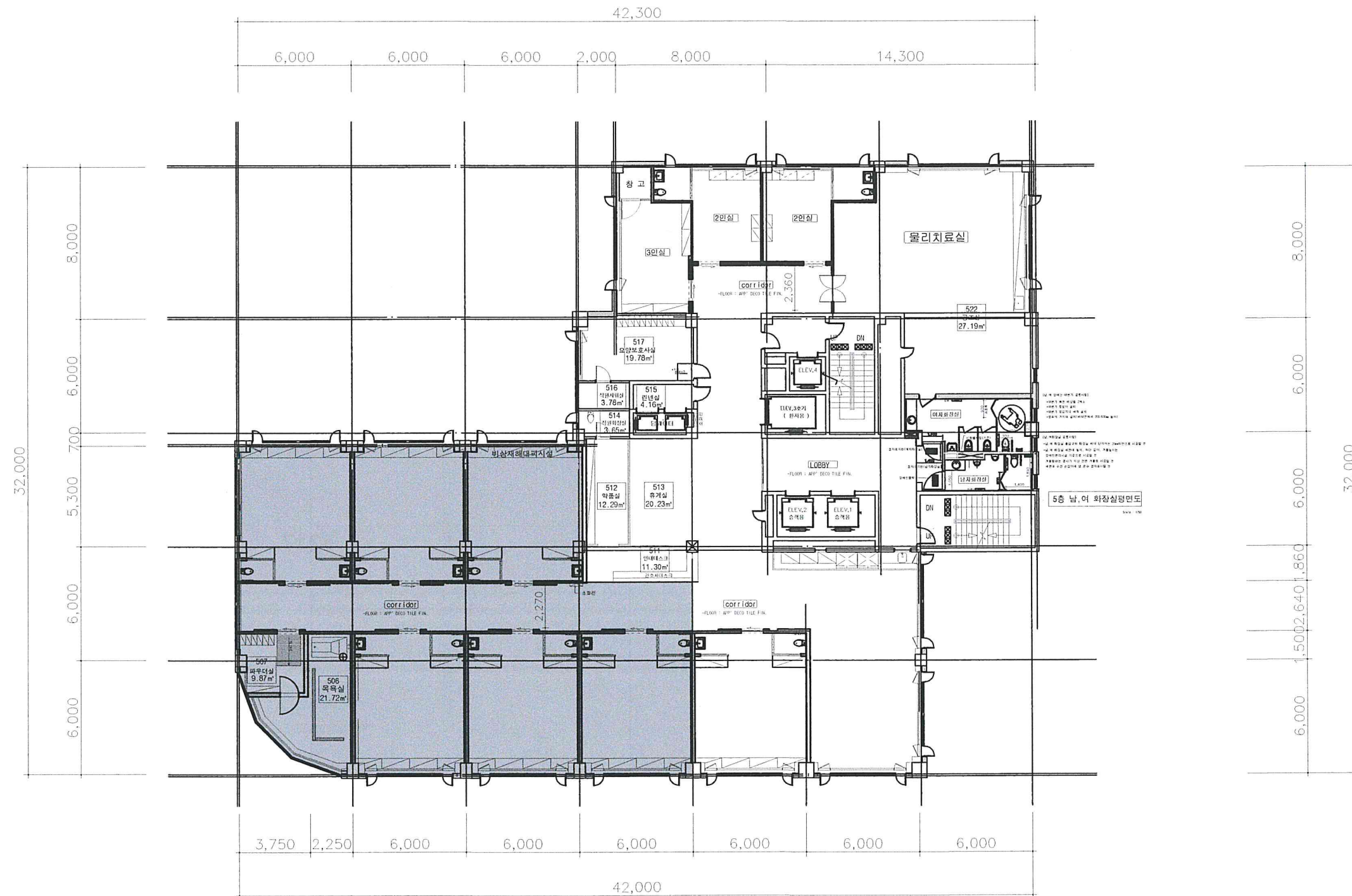
SCALE

DATE

DRAW NO.

SHEET NO.

변경후



5층 평면도

축척: 1/300

대전보건대학교

건축평면도(이안요양원)

5층 평면도

2024.6

○ | | | |