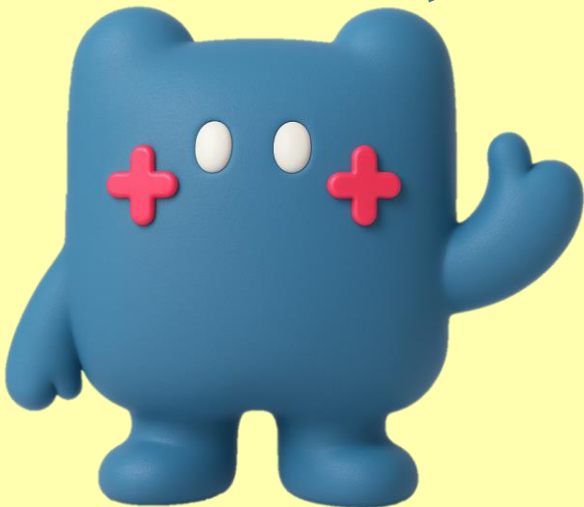


2025학년도 2학기  
달라지는 학사제도  
알아보기



대전보건대학교  
DAEJEON HEALTH UNIVERSITY

# 결F 기준일수(횟수) 완화

총 수업시간의 **3분의1 초과 결석**이면 '결F'

기존 결석 4주 이상 "결F" ⇒ 6주 이상 '결F'로 완화

결석일수 총 수업	0	1	2	3	4	5	6	7	8	9	10	11	12	13	14	15
15주 수업							출석미달 : 결F									

## 수강 취소(철회)제도 신설

매 학기 수업일수 3분의 1선 이전에

18학점 이상 수강신청자에 한하여

최대 5학점까지 취소(철회)가능

### ※ 주의사항

- 수강취소를 원하는 교과목이 취소 후 수강인원 수가 15명 미만으로 예상되는 경우에는 취소 불가

## 군 제대자 등 복학 가능 시기 확대

매 학기 수업일수 3분의 1선 이전까지

복학 가능!!!

## 미등록/미복학 제적 시점 변경

매 학기 수업일수 3분의 1선 기준으로 제적 처리

자퇴신청시 접수일 다음날까지 제적 처리 원칙 유지

# 전과제도 변경 사항

## ● 전과 허용 횟수 확대

- 재학기간 중 **횟수 제한 없이 전과 허용**

## ● 전과 신청 기회 확대

- 최대 **2지망까지 지원 가능**

## ● 전과제도란?

- 재학 중 진로 변경을 희망하는 학생이 새로운 분야의 전공 지식을 배우기 위해 학과를 옮길 수 있는 제도

### - 유의사항

- 편입학자, 졸업유보자(졸업탈락자 포함), 전공심화 학생 신청 불가
- 휴학생(복학예정자)도 신청 가능하나 전과 신청 학기에 반드시 등록해야 함
- 2·3년제 학과에서 4년제 학과(간호학과)로 전과 불가
- 교과이수 : 전과 후 교과목 이수는 전입 학과의 교과이수 원칙에 따르며 전공학점 부족으로 인해 수업연한을 초과할 수 있음

# 가상학과 신설

신기술 · 신산업 분야의 융 · 복합 전공 직무역량을

습득하고자 하는 학생들은 복수전공이나 부전공으로

가상학과 과정을 이수하여 학위 또는 이수증 취득 가능

## ● 가상학과란?

모집단위에는 없으나, 신학문 · 신기술 · 신산업 분야의 새로운  
인재 양성을 위한 융 · 복합 전공 직무교육을 위해 두는 학과

## ● 운영예정 학과(2025년 2학기)

- 모션핏 재활학과

: 스마트 재활 전문가 양성을 위한 융합(물리+작업+스포츠) 교육

# 다전공(복수/부전공) 제도 신설

2026학년도  
2학기 부터  
시행 예정!

## ● 다전공제도란?

- 복수전공 : 원소속학과(주전공) 외 타 학과의 전공을 이수하여 2개의 학위를 동시에 취득하는 제도

- 부전공 : 원소속학과(주전공) 외 타 학과의 전공을 일부만 이수하는 제도

기존 전공과 연계하여 보다 깊은 전공 지식을 탐구하고 싶거나,  
기존 전공을 기반으로 새로운 분야의 지식을 확장해나가고 싶은 학생에게 추천

## ● 다전공 선택 시 전공 최소 이수학점

구분	전공 최소 이수학점		학위취득 여부	비고
	2년제	3년제		
복수전공	복수전공29~30 +주전공30	복수전공45 +주전공45	O	하나의 학위증에 주전공, 복수전공 학위를 동시 기재하여 발급
부전공	부전공18 +주전공40	부전공18 +주전공72	X	학위증 내 부전공 기재(학위X)

※ 주의사항 : 복수 및 부전공 이수 중 포기자는 원소속학과 전공 최소 이수학점을 이수해야 졸업 가능

※ 복수 및 부전공 **포기자의 주전공** 최소 이수학점 : 2년제 58학점 / 3년제 90학점

# 다전공(복수/부전공) 제도 신설

## Q&A

Q. 복수전공을 신청했는데 부전공으로 변경 혹은 복수전공 포기가 가능한가요?

↳ A. 가능합니다. 공고된 기간에 부전공으로 변경 시 '부전공 이수변경 신청서', 복수전공 포기 시 '복수전공 포기서'를 작성하여 제출하여야 합니다.

Q. 복수전공 학과 변경이 가능한가요?

↳ A. 가능합니다. 공고된 기간에 기존 이수 중이던 복수전공의 포기서를 제출하고, 변경을 원하는 학과(전공) 복수전공 신청서를 신규로 제출하여야 합니다.

Q. 다전공으로 이수 가능한 학과가 정해져 있나요?

↳ A. 다전공(복수전공 및 부전공) 이수 규정에 따른 가능 학과는 아래와 같습니다.

이수 가능	2년제 : 뷰티케어과, 장례지도과, 호텔조리&제과제빵과, 스포츠건강관리과, 가상학과 3년제 : 환경안전보건학과, 사회복지학과, 경찰과학수사학과, 재난소방·건설안전과, 컴퓨터정보학과, 바이오의약과
이수 불가	보건계열학과(임상,방사,치기,치위,물리,작업,보건행정,안경,반려,응급), 유아교육학과, 군사계열학과(의무부사관,국방응급)는 다전공 제도를 운영하지 않으나 한국보건의료인 국가시험, 국가자격증 또는 교원자격증 발급을 희망하지 않을 경우에는 부전공으로 이수 할 수 있음 ※ 간호학과는 복수전공/부전공 모두 이수 불가