

전자출결 사용가이드

설치 URL (주소)

<http://attend.hit.ac.kr/app/>

설치방법은 QR코드 동영상을 참조하세요

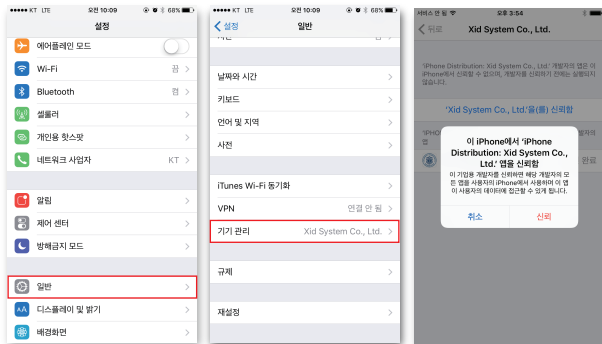


아이폰 설치가이드

* 사파리 혹은 인터넷 창에 위쪽의 설치 URL(주소)을 입력하
QR코드 사이트 설치 동영상을 참조해주세요.

* 아이폰 사용자는 반드시 아래 그림대로 설정해주시기 바랍니다.

- 1) 설정 - 일반
- 2) 프로파일 (기기관리)
- 3) Xid System Co.,Ltd 선택 후 신뢰



안드로이드 설치가이드

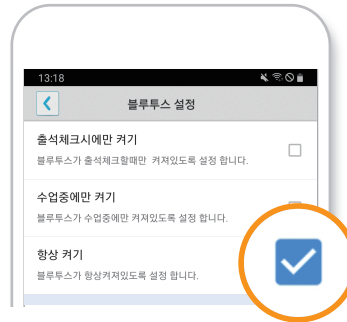
* “Play스토어” 에서 “대전보건대학교 전자출결” 검색 후 설치

* 아이디와 패스워드는 대학교 포털아이디와 패스워드(학교 홈페이지)를 사용하세요

Android 이용안내

1) 네트워크 연결

Wi-Fi도 가능하지만, 3G 혹은 LTE 네트워크 연결을 권장합니다.



2) 블루투스 항상 켜기

‘블루투스 항상 켜기’ 모드가 활성화 되어 있지 않으면, 블루투스를 켜는 과정에서 시간 지연으로 출석이 누락 될 수 있습니다. 항상 켜기 모드를 유지해 이러한 문제를 사전에 예방하세요!

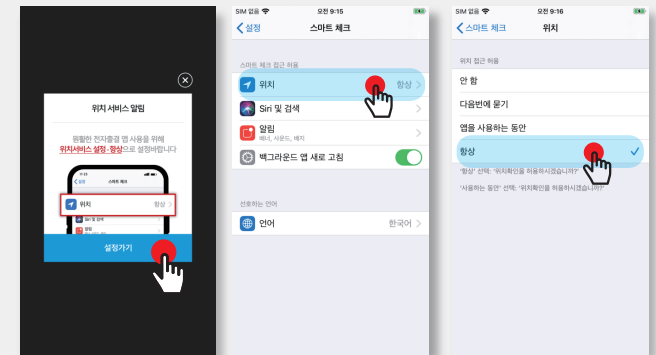
전자출결 앱의 출석체크 기능의 사용을 지원하기 위해 앱이 닫혀 있을 때나 사용되지 않을 때도 위치 데이터의 사용을 위해 권한을 항상 허용해 주셔야 합니다.

iPhone 이용안내

1) 위치 서비스 설정

원활한 전자출결 앱 사용을 위해 위치서비스 설정 - 항상으로 설정바랍니다. 해당 설정을 하지않은 경우 출석체크가 원활하게 되지 않습니다.

- 1 [화면 (1)] 에서 설정가기를 누르면 해당 페이지로 이동합니다.
- 2 [화면 (2)]에서 위치 선택합니다.
- 3 [화면 (3)]에서 위치 항상으로 설정합니다.



화면 (1)

화면 (2)

화면 (3)

* 어플리케이션 메인 화면에서 ‘설정’ 버튼을 누르면 [화면 (1)] 과 동일한 화면이 나 타납니다.